

# みずほ不動産販売の 気になる物件特集

ご希望に沿った条件で様々な物件情報をご紹介します。  
あなただけのお気に入りの物件を  
ぜひ探してみてください。



## 買いたい物件の周辺売り出し相場を調べる

現在販売中の周辺物件「面積 × 価格」など縦横のマトリクス一覧で件数分布表示します。  
間取りや築年数の選択もでき、相場の把握にも便利です。

間取り × 価格	専有面積 × 価格		築年数 × 価格		
	18・1K・1DK	1LDK・2K・2DK	2LDK・3K・3DK	3LDK・4K・4DK	4LDK以上
~1,000万円					
~1,500万円	1				
~2,000万円	1				
~2,500万円	1	1	1		
~3,000万円		5	4		
~3,500万円	1	4	3	2	
~4,000万円	1		5	4	
~4,500万円			5	4	
~5,000万円			7	11	
~6,000万円		2	5	20	
~7,000万円		2	2	8	1
~8,000万円		1	5	8	2
~9,000万円		1	4	4	
~1億円			2	3	
~1.5億円		1	2	6	
1.5億円以上			1	1	



まずは  
こちらをクリック！



## 新着物件メールサービス

ご登録いただいた方に新着物件情報をお知らせいたします！

メルマガ会員さま限定！不動産おトク情報と  
**新着物件情報がもらえる！**

お住まいの新着物件に **今すぐ登録！** > 投資用 **はこちら** >

<みずほ>のメールマガジン

最新・更新情報が  
いち早く手に入る！

登録はカンタン **0円**！

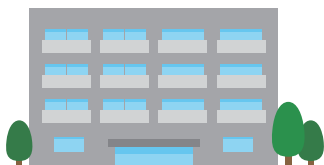
まずは  
こちらをクリック！



## 関東（一都三県）

### 角部屋のマンション

こちらを  
クリック



### パノラマ 360° 掲載物件

こちらを  
クリック



## 東海

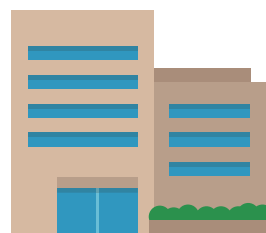
### 4LDK以上の戸建

こちらを  
クリック



### 名古屋市マンション

こちらを  
クリック



## 近畿

### 南向き道路の戸建

こちらを  
クリック



### 大阪市内のマンション

こちらを  
クリック

